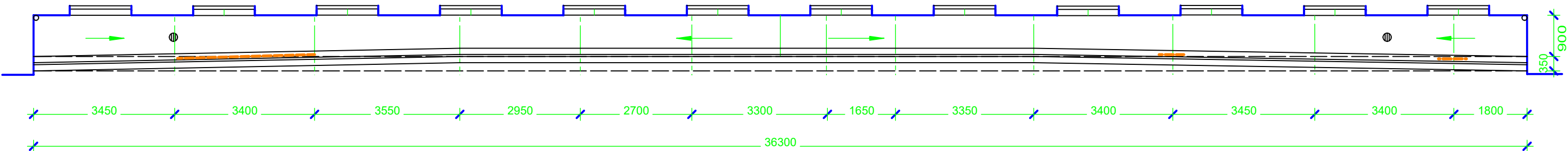
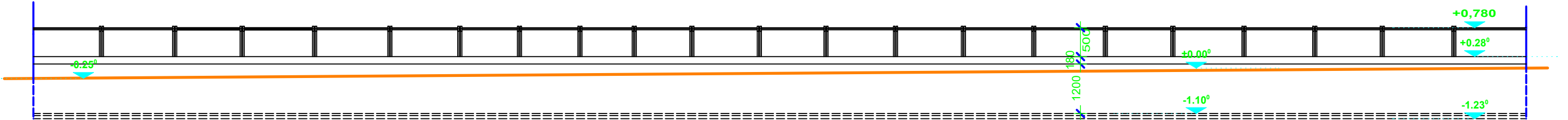


Půdorys andlického dvorku



Pohled na andlický dvorek



Pohled z chodníku



Pohled ve dvorku



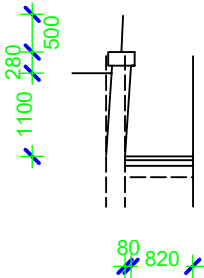
Detail chybějících kamenů



Tabulka měření

Č. bodu	Staničení (m)	Výška zdi (m)	Výšková odchylka (mm)
1	1,82	1,26	60
2	5,20	1,26	60
3	8,61	1,25	100
4	11,99	1,24	80
5	15,35	1,22	80
6	17,03	1,22	100
7	20,30	1,26	90
8	22,95	1,28	80
9	25,88	1,25	30
10	29,36	1,26	30
11	32,81	1,26	30

Příčný řez




Detail poškození kamenné koruny



Legenda:

- trhlina
- místo měření
- ⊙ dvorní vpust'
- dešťový svod

<div></div> <div>ING. TOMÁŠ KOSTOHRYZ - PROJEKČNÍ ATELIER</div> <div>Rekonstrukce a sanace historických budov</div> <div>Štěnovice, V koutě 4, 332 09, tel: 606 723 823,E- mail: tkostohryz@post.cz, http: //www.kostohryz.cz</div>		
Místo stavby :	Plzeň, Soukenická ulice	Stupeň PD: dps
Název stavby :	Stavební úpravy anglického dvorku	otisk aut.razítka:
Objednavatel:	SPŠ stavební, Plzeň, Chodské nám. 2	
OBSAH :	Stávající stav dvorku	
Zpracoval:	Ing. Tomáš Kostohryz, aut. Ing	
Č. výkresu: 1	Datum :3/2023	Měřítko: 1:100